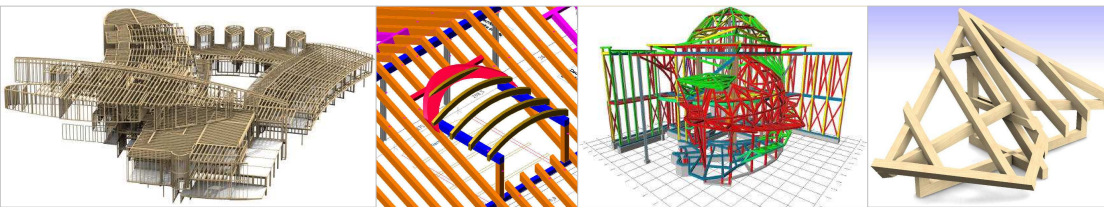




**hsbCAD**

**Autodesk**  
Preferred Industry Partner  
AutoCAD® Architecture



## allgemeine daten

**modulname** **hsbCAD LT / hsbCAD LT plus / hsbCAD LT pro**

**zielgruppe** Architekten, Bauingenieure, Dienstleister Holzbau, grundsätzlich jeder AutoCAD® und AutoCAD Architecture® - Anwender

**anwendungsgebiete** Dachstuhlbau, Skelettbau, Fachwerkbau, Carports, Balkone, einfache Treppen, Spielgeräte/Spielplatzgestaltung, Brückenbau, Hallenbau, freie 3D-Konstruktion

**systemanforderung** Intel® Pentium® 4-Prozessor, 3 GHz  
2 GB RAM (Minimum), 3 GB RAM (empfohlen)  
Microsoft® Windows Vista® (SP1) (Business, Enterprise, Ultimate) oder Microsoft® Windows® XP (Professional) (SP2 oder höher)  
AutoCAD® 2008/2009/2010 oder AutoCAD Architecture® 2008/2009/2010  
1.280 x 1.024 True Color (Minimum), 1.600 x 1.200 True Color (empfohlen)  
128 MB Grafikkarte, 256 MB oder mehr, Microsoft® Direct3D®-fähige 3D-Grafikkarte der Workstation-Klasse empfohlen  
3-Tasten-Wheelmaus  
Internet-Zugang

## funktionalität

**allgemeine merkmale** Dynamische, objektorientierte Holzbau-CAD-Lösung durch AutoCAD® und AutoCAD Architecture®  
Intelligentes 3D-Volumenmodell (Festkörpermodell)

Freie Editierbarkeit jedes einzelnen Objektes (Stäbe, Platten)

**dachausmittlung** Profilassistent zur Definition von Dachseiten unter Berücksichtigung von Dachziegeln etc.

Vollautomatische Berechnung der Dachausmittlung

Gaubenfunktionen für alle wichtigen Gaubenarten

Freie Editierbarkeit der Dachflächen wie Teilflächen addieren oder abziehen

Funktion zum Vereinigen von Dächern für komplexe Dachformen

**automatisierte stabeingabe für** Sparren (gerade/schräg/verkantet), Pfetten (horizontal, steigend, gedreht), Gratsparren, Kehlsparren, Kehlbohlen, Stützen, Kopfbänder, Zangen, Balken (horizontal oder frei im Raum)

**bearbeitungen** Freies schieben, kopieren, drehen, spiegeln von Objekten

Graphisches strecken (verlängern, verkürzen), schneiden, teilen von Stäben und Platten

Vereinfachtes graphisches strecken mittels sogenannter Griffe

Verbinden von Stäben mittels dynamischer, parametrischer Werkzeuge und Bearbeitungen

Hart-/Weichverschneidung

**bibliotheken** Standard-Bibliothek mit ausgewählten Holzbauverbindungen (Zapfen, freie Bohrung)

Anwenderdefinierte Kataloge für Material, Bauteile, Werkzeuge

Auswahl an Holzverbindungsmitteln (Balkenschuh, Stabdübelblech)

**auswertung** Einzelstabzeichnung (eingeschränkt)

Listenausgabe in Excel-Tabelle (offenes Excel-Format) (eingeschränkt)

**sonstige merkmale** kompatibel zur Vollversion hsbCAD – keine Beschränkung beim Öffnen einer Zeichnung. Modell kann für die Weiterbearbeitung in einer hsbCAD-Vollversion entsperrt werden.

CNC-Daten: nicht möglich (nur nach Entsperrern und mittels hsbCAD-Vollversion sowie der jeweiligen Schnittstelle möglich)

Beschränkungen bei Produktionsdaten (Einzelteilzeichnungen, Listen, etc)

Weitere Verbindungsmittel sind in Form von Bibliotheken erhältlich